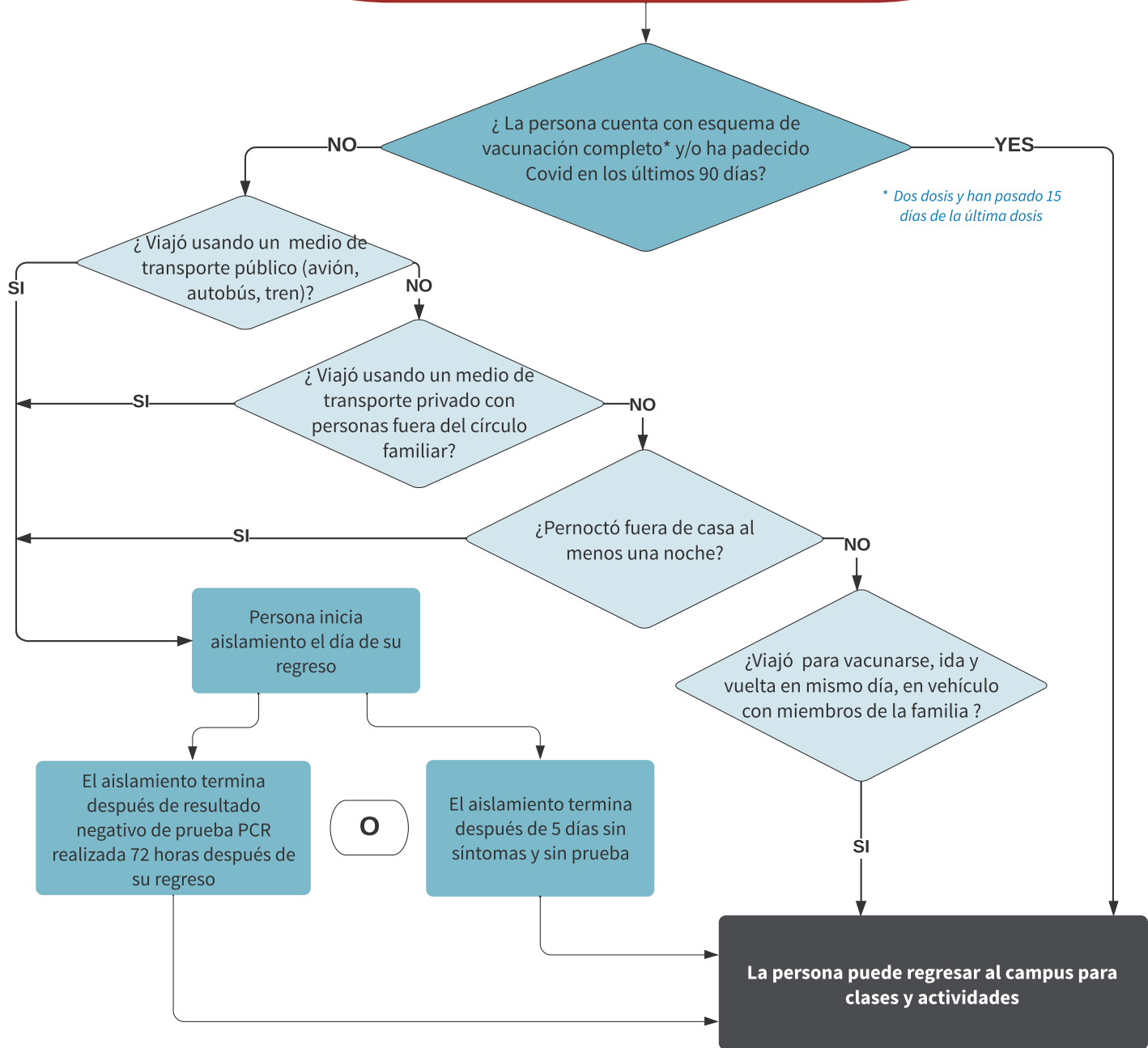


## Personas que realizan viaje



**La escuela comunicará a la comunidad, sin identificar a la persona, sobre cualquier caso positivo que se haya detectado y seguirá las recomendaciones de las autoridades locales de salud. Los procedimientos pueden cambiar basados en las condiciones de la comunidad y las mejores prácticas de las autoridades locales de salud.**